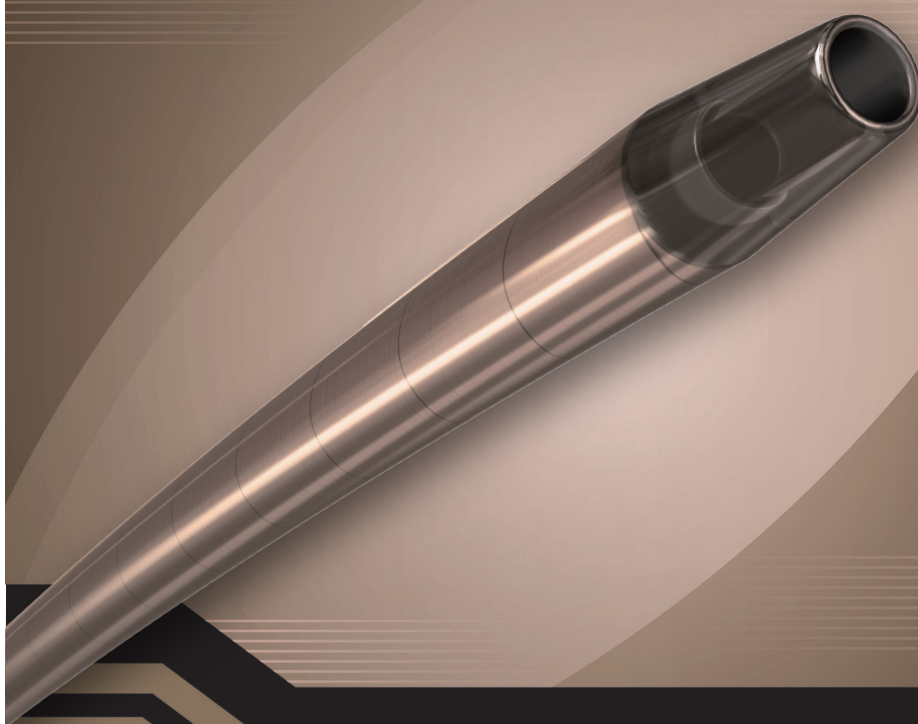


Peripheral

Prominent **STIFF** MC

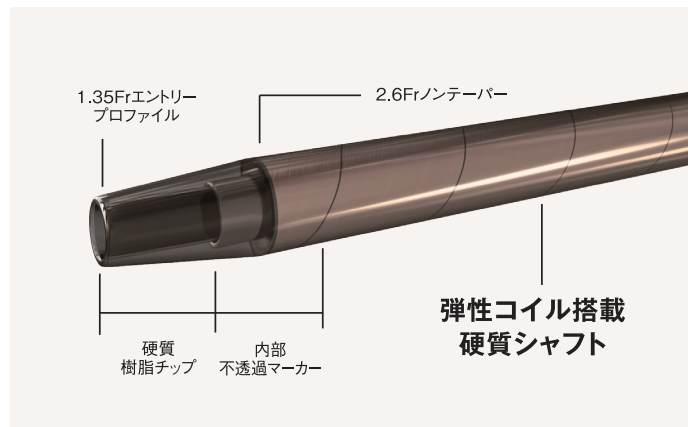
Micro Catheter

プロマ
ネント
シリ
ーズ
異色
の
ス
テ
ィ
フ
タ
イ
プ



Push & Support特化型設計

- 弾性コイル搭載の硬質シャフトは曲がり癖がつきにくく、プッシュビリティを維持
- 1.35Fr硬質樹脂チップにより、病変へスムーズにエントリー
- 有効長40cm~135cmをラインナップし、様々なシチュエーションに対応

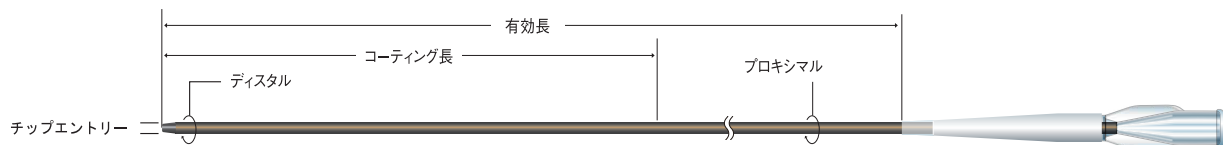


仕様

カタログ番号	有効長 (cm)	コーティング長 (cm)	JANコード
MCSF040 ※	40	20	4580737310475
MCSF060	60	30	4580737310468
MCSF090	90	30	4580737310451
MCSF110 ※	110	45	4580737310444
MCSF135	135	60	4580737310437

※は受注生産品のため、詳細につきましては弊社営業員へ問い合わせください

チップエントリー 外径(Fr)/内径(inch)	ディスタル 外径(Fr)/内径(inch)	プロキシマル 外径(Fr)/内径(inch)	適合最小ガイドイング カテーテル内径(inch)	適合最大 ガイドワイヤ径(inch)	最大耐圧 (先端開放時) (psi)
1.35/0.016	2.6/0.017	2.6/0.017	0.038	0.014	300



- 販売名:TMPサポートカテーテルV
- 承認番号:30500BZX00149000
- 一般的名称:中心循環系マイクロカテーテル
- クラス分類:高度管理医療機器 クラスⅣ
- 血管狭窄部貫通用カテーテル
- 再使用禁止

※回転操作を想定した設計をしておりません。
ステント内の操作、及び狭窄部を貫通させる際など、
操作中に抵抗を感じた場合は回転操作を行わないでください。

保険請求分類:血管造影用マイクロカテーテル/オーバーサイズワイヤー/選択的アプローチ型/ブレードあり

改良等の理由により、仕様の一部を予告なく変更する場合があります。本製品を使用するには、必ず電子添文をお読みください。

製造販売業者



本社 / 〒486-0808 愛知県春日井市田楽町字更屋敷1485番地

お客様問合せ窓口 TEL 0568-54-7661 FAX 0568-87-0058

代表 TEL 0568-81-7954 FAX 0568-81-7785

URL <http://www.tokaimedpro.co.jp/>

E-mail info@tokaimedpro.co.jp

販売業者